

СОГЛАСОВАНО:
Начальник отдела безопасности
жизнедеятельности администрации ТГО

 /С.В. Сапегин /
« 14 » июня 2017 года

СОГЛАСОВАНО:
Начальник ОГИБДД ОМВД России
По Талицкому Району

 /С.В. Тегенцев /
« 14 » июня 2017 года

УТВЕРЖДАЮ:
И.о. директора
ГКОУ СО «Буткинская школа-интернат»

 /О.Ф. Цепелева /
« 14 » июня 2017 года

ПАСПОРТ

Дорожной безопасности

ГКОУ СО «Буткинская школа-интернат»

2017 г.

Общие сведения.

Государственное казенное общеобразовательное учреждение Свердловской области «Буткинская школа – интернат, реализующая адаптированные основные общеобразовательные программы»

Юридический адрес: 623610, Свердловская обл., Талицкий район, с. Бутка,
ул. Михаила Казина, д. 3

Фактический адрес: 623610, Свердловская обл., Талицкий район, с. Бутка,
ул. Михаила Казина, д. 3

Руководитель образовательного учреждения:

И.о. директора: Цепелева Оксана Федоровна 8 (34371) 3-10-91

Заместитель директора
по учебной работе: Цепелева Оксана Федоровна 8 (34371) 3-18-83

Заместитель директора
по воспитательной работе: Цепелева Надежда Сергеевна 8 (34371) 3-18-83

Ответственные работники
муниципального органа образования:

Начальник отдела безопасности жизнедеятельности
администрации ТГО: Сапегин Сергей Владимирович 8 (34371) 2-11-72

Ответственные от Госавтоинспекции:

Старший госинспектор
ГИБДД капитан полиции: Добышев Олег Александрович 8 (34371) 2-16-18

Ответственные за мероприятия
по профилактике детского травматизма:

1. Заместитель директора по воспитательной работе Цепелева Надежда Сергеевна
8 (34371) 3-18-83

2. И.о. заместителя директора по административно-хозяйственной работе Лекомцева
Ирина Павловна 8(34371) 3-13-52

Руководитель или ответственный работник
дорожно-эксплуатационной организации,
осуществляющей содержание
улично-дорожной сети (УДС):

Мастер филиала
ОАО «Свердловскавтодор»: Микушин Василий Ананьевич 8 (34371) 3-13-82

Руководитель или ответственный работник
дорожно-эксплуатационной организации,
осуществляющей содержание
технических средств организации дорожного движения(ТСОДД):

Мастер филиала

ОАО «Свердловскавтодор»:

Микушин Василий Ананьевич

8 (34371) 3-13-82

Количество учащихся: по плану – 108, по факту - 86

Наличие уголка по БДД: коридор школы

Наличие класса по БДД: нет

Наличие автогородка (площадки) по БДД: нет

Наличие автобуса в Образовательном учреждении – Форд Транзит TST 41 D

Время занятий с 9-00 до 15-00:

Телефоны оперативных служб: 8(34371)3-10-02

Содержание

I. План схемы образовательного учреждения

1. Район расположения образовательной организации, пути движения транспортных средств и детей (обучающихся, воспитанников).
2. Организация дорожного движения в непосредственной близости от образовательной организации с размещением соответствующих технических средств организации дорожного движения, маршруты движения детей и расположение парковочных мест.
3. Маршруты движения организованных групп детей от образовательной организации в дом детского творчества.
4. Пути движения транспортных средств к местам разгрузки/погрузки и рекомендуемые безопасные пути передвижения детей по территории образовательного учреждения.

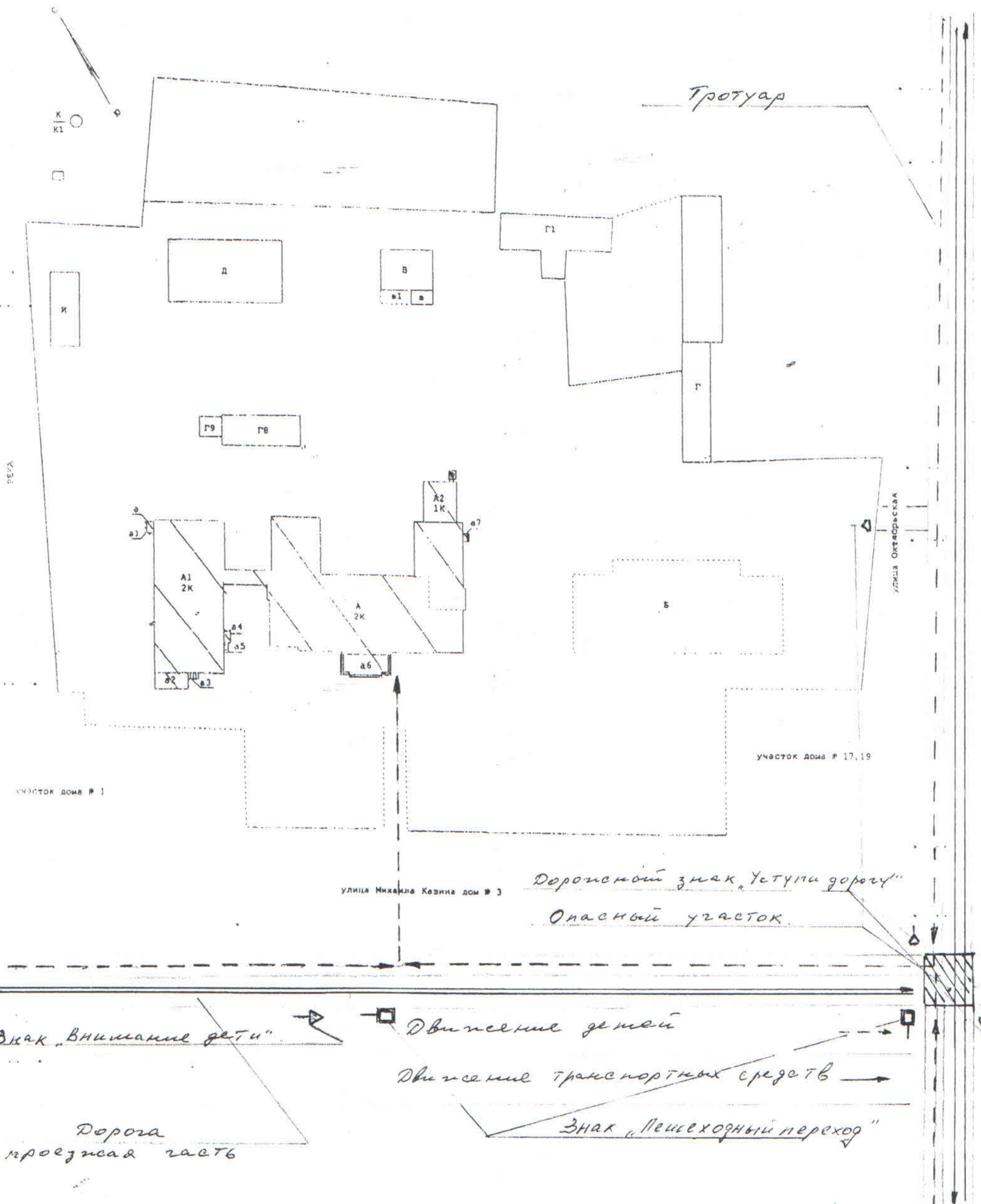
II. Информация об обеспечении безопасности перевозок детей специальным транспортным средством (автобусом).

1. Общие сведения.
2. Маршрут движения автобуса до образовательного учреждения.
3. Безопасное расположение остановки автобуса у образовательного учреждения.

III. Приложения

План-схема пути движения транспортных средств и детей (обучающихся, воспитанников) при проведении дорожных ремонтно-строительных работ вблизи образовательного учреждения.

1. Район расположения ОУ, пути движения транспортных средств и детей.





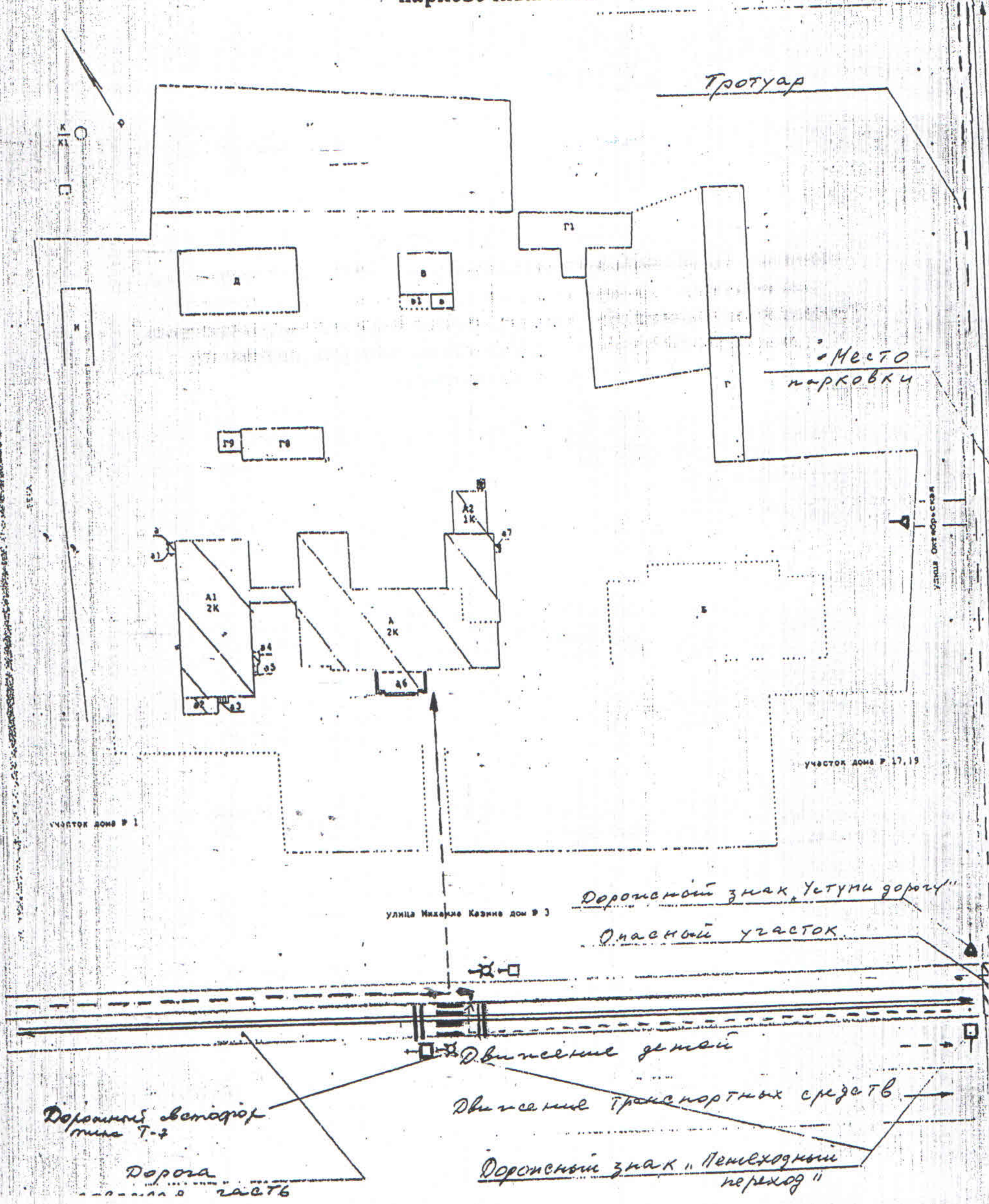
ПЛАН СХЕМА

сочна береза 15-16-17

сочна береза 18-19-20



2. Схема организации дорожного движения в непосредственной близости от образовательного учреждения с размещением соответствующих технических средств организации дорожного движения, маршрутов движения детей и расположения парковочных мест



Дорожный светофор
типа Т-2
Дорожная
часть

Движение детей
Движение транспортных средств

Дорожный знак "Пешеходный
переход"

Дорожный знак "Уступи дорогу"
Опасный угол

Место
парковки

Тротуар

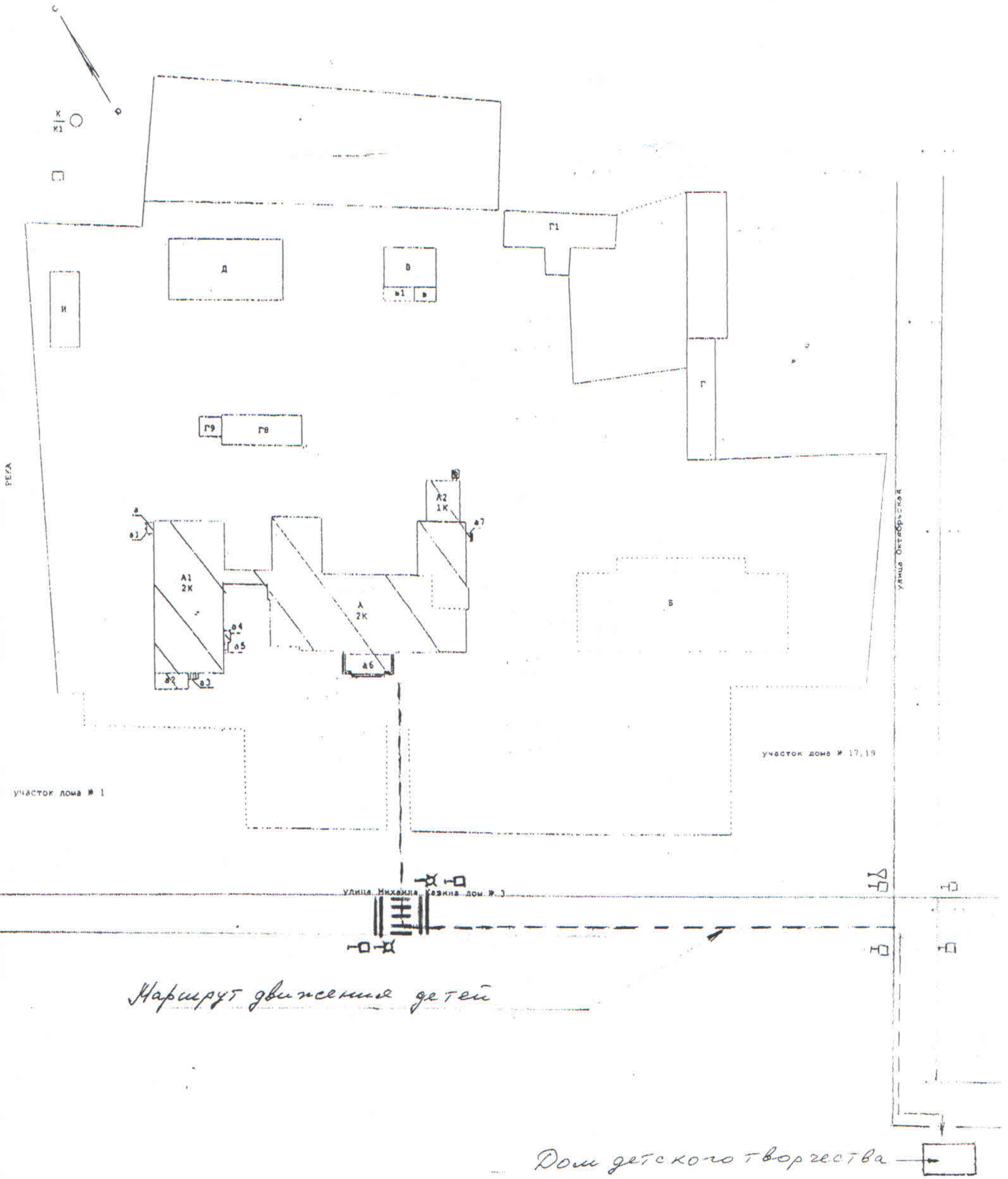
улица Октябрьская

улица Николая Казина дом № 3

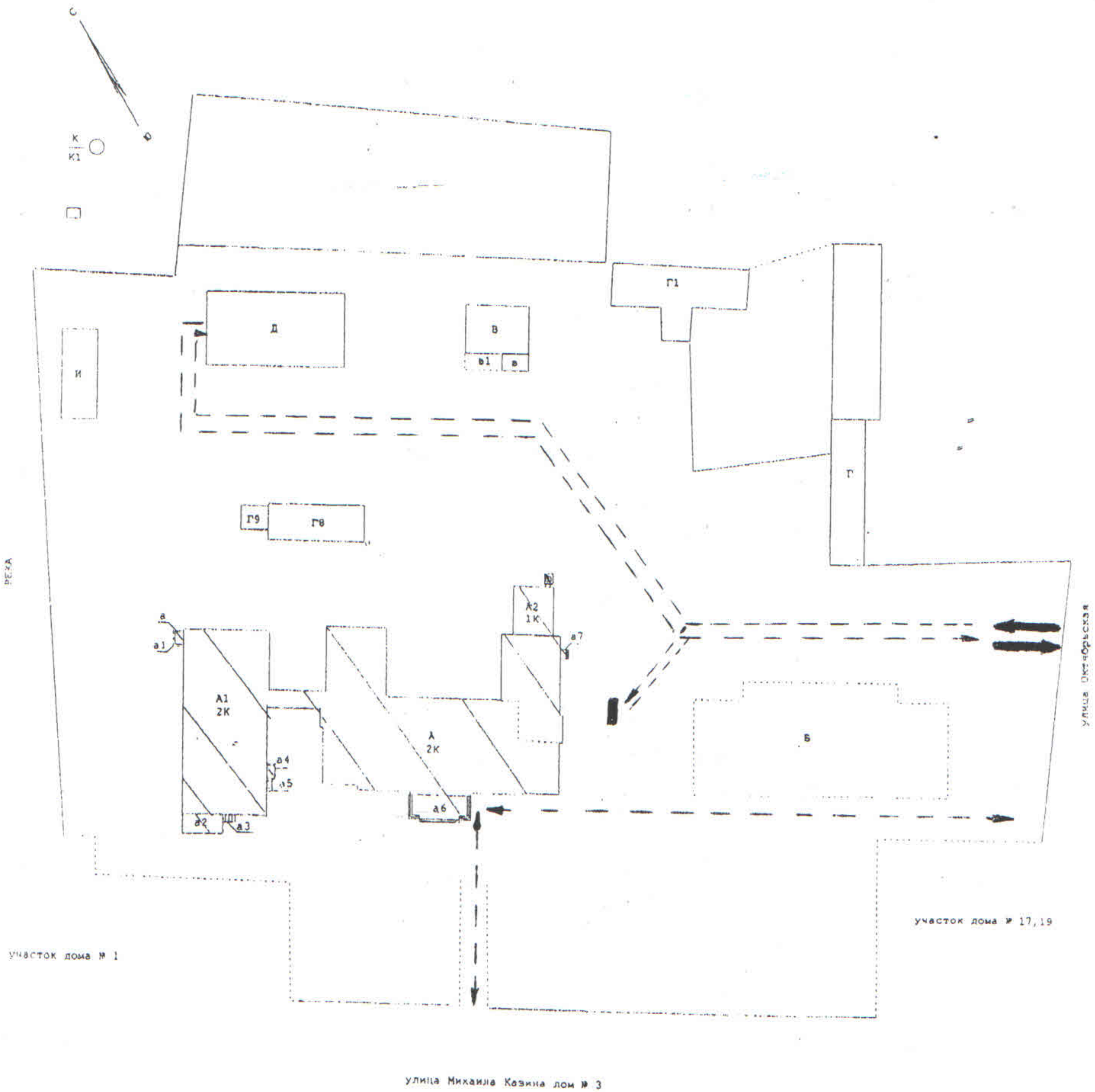
участок дома № 17, 19

участок дома № 1

3. Маршрут движения организованной группы детей в дом детского творчества.



4. Пути движения транспортных средств к местам разгрузки/погрузки и рекомендуемые безопасные пути передвижения детей по территории ОУ.



- Въезд/выезд грузовых транспортных средств
- Движение грузовых транспортных средств
- Движение детей на территории ОУ
- Место разгрузки/погрузки

II. Информация об обеспечении безопасности перевозок детей специальным транспортным средством (автобусом).

1. Общие сведения

Марка Форд Транзит

Модель TST 41 D

Государственный регистрационный знак KE 730 66

Год выпуска 2016 количество мест в автобусе 22

Соответствие конструкции требованиям, предъявляемым к школьным автобусам: соответствует

1. Сведения о водителе автобуса

Фамилия, имя, отчество	Дата принятия на работу	Стаж вождения ТС категории D	Дата предстоящего мед. осмотра	Период проведения стажировки	Сроки повышение квалификации	Допущенные нарушения ПДД
Струихин Андрей Иванович	24.02.2010	14	Август 2017 г.	02.11.2016 по 19.12.2016	Ежегодно	нет

2. Организационно-техническое обеспечение

1) Лицо, ответственное, за обеспечение безопасности дорожного движения:

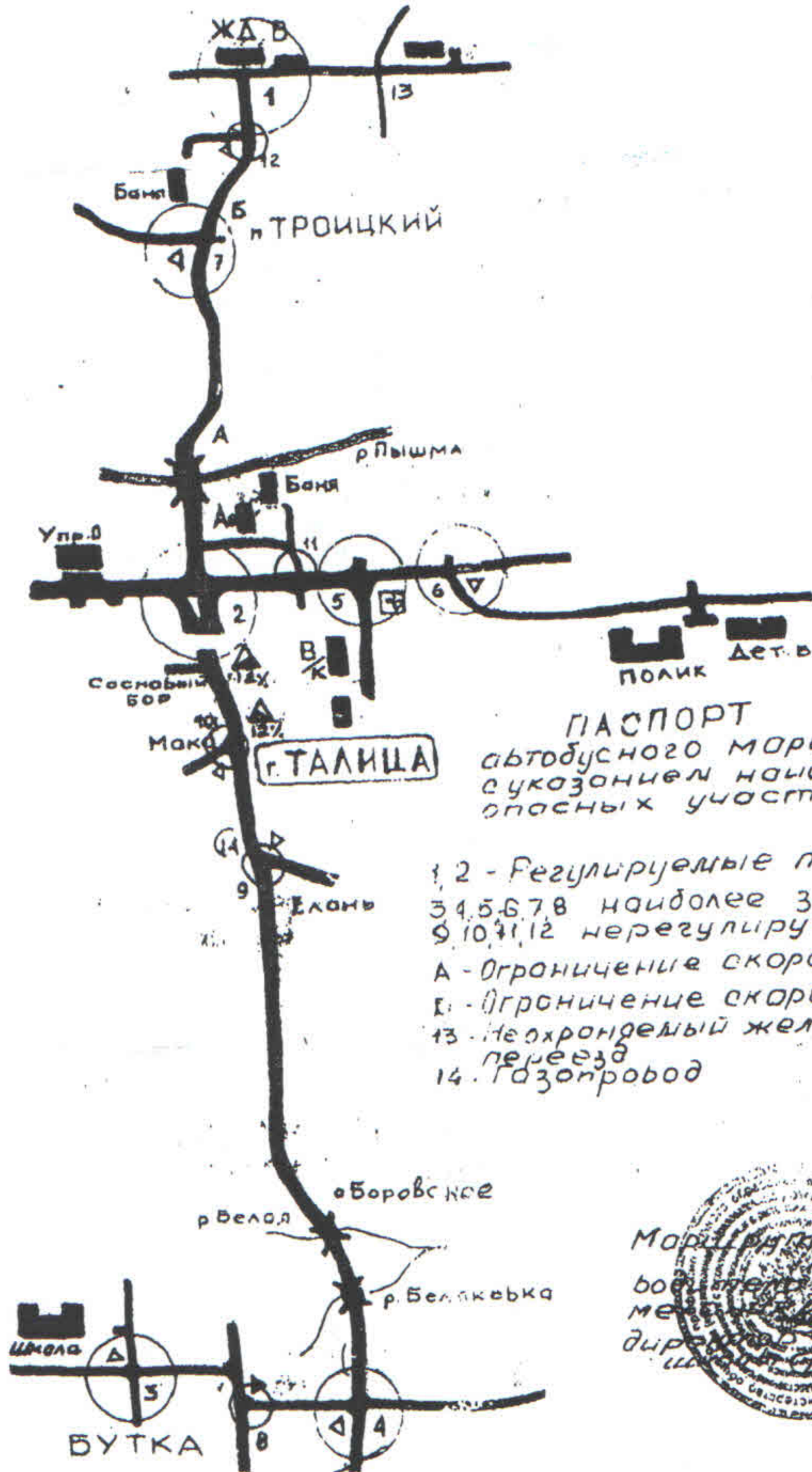
Струихин Андрей Иванович, прошел аттестацию 23.07.2014 г. протокол аттестационной комиссии № 915

2) Организация проведения предрейсового медицинского осмотра водителя осуществляет ГБУЗ «Талицкая центральная районная больница» на основании договора №24/ПО/17 от 27.02.2017г. действительного до 31.12.2017 г.

3) Организация проведения предрейсового технического осмотра транспортного средства: осуществляет механик ОУ Струихин Андрей Иванович

2. Маршрут движения автобуса образовательного учреждения

СХЕМА.

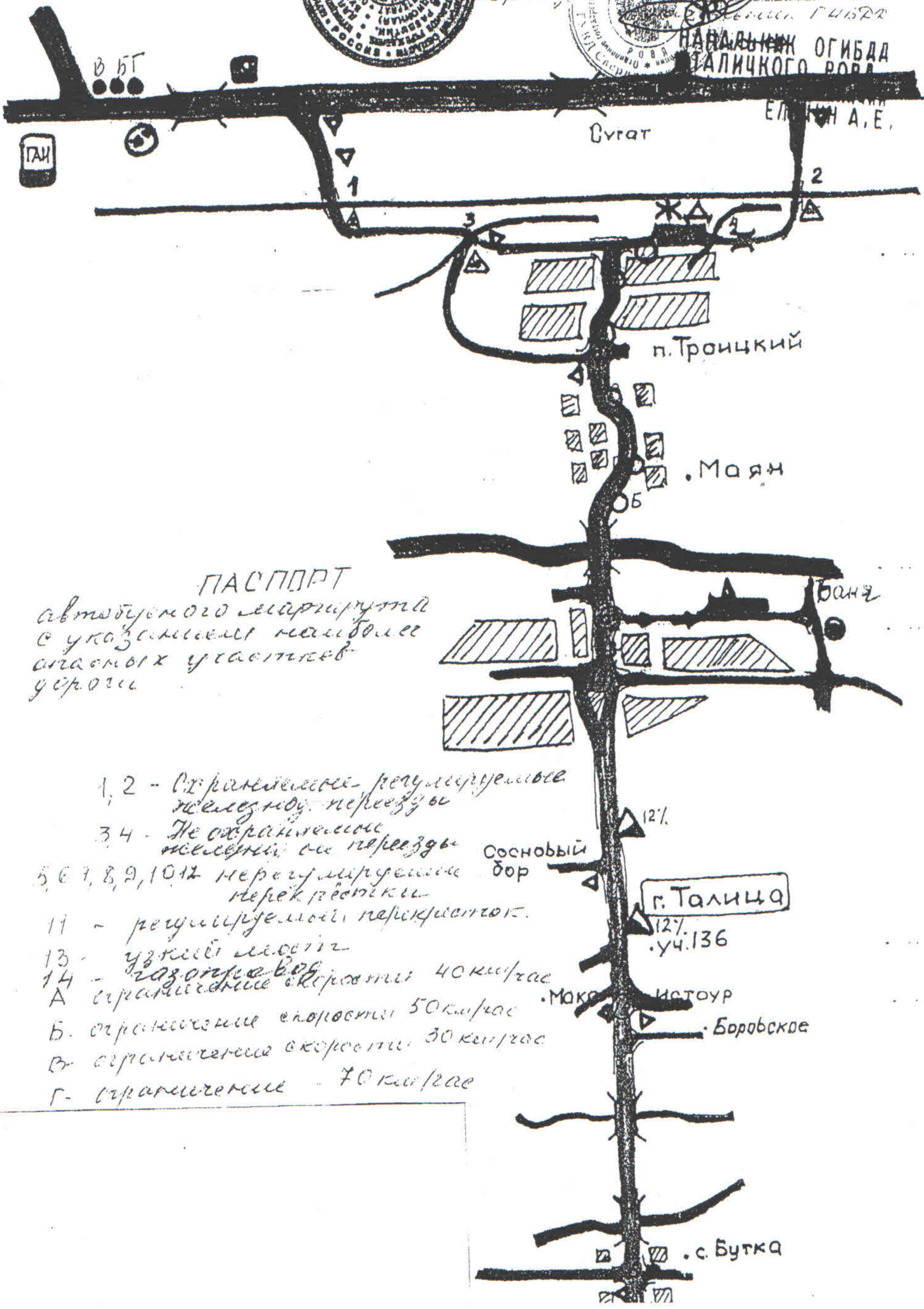


ПАСПОРТ автобусного маршрута с указанием наиболее опасных участков

- 1, 2 - Регулируемые перекрестки
- 3, 4, 5, 6, 7, 8 наиболее загруженные
- 9, 10, 11, 12 нерегулируемые перекрестки
- А - Ограничение скорости - 50 км/ч
- Б - Ограничение скорости - 40 км/ч
- 13 - Неохраняемый железнодорожный переезд
- 14 - Газопровод

Маршрут составлен Медован
 водителем
 ме
 дир
 Ш





ПАСПОРТ
автомобильного маршрута
с указанием наиболее
опасных участков
участки

- 1, 2 - Огражденные регулируемые железнодорожные переходы
- 3, 4 - Не огражденные железной дороге переходы
- 5, 6, 7, 8, 9, 10, 11 - регулируемые перекрестки
- 11 - регулируемый перекресток
- 13 - узкий мост
- 14 - газопровод
- А - ограничение скорости 40 км/час
- Б - ограничение скорости 50 км/час
- В - ограничение скорости 30 км/час
- Г - ограничение 70 км/час

г.Талица

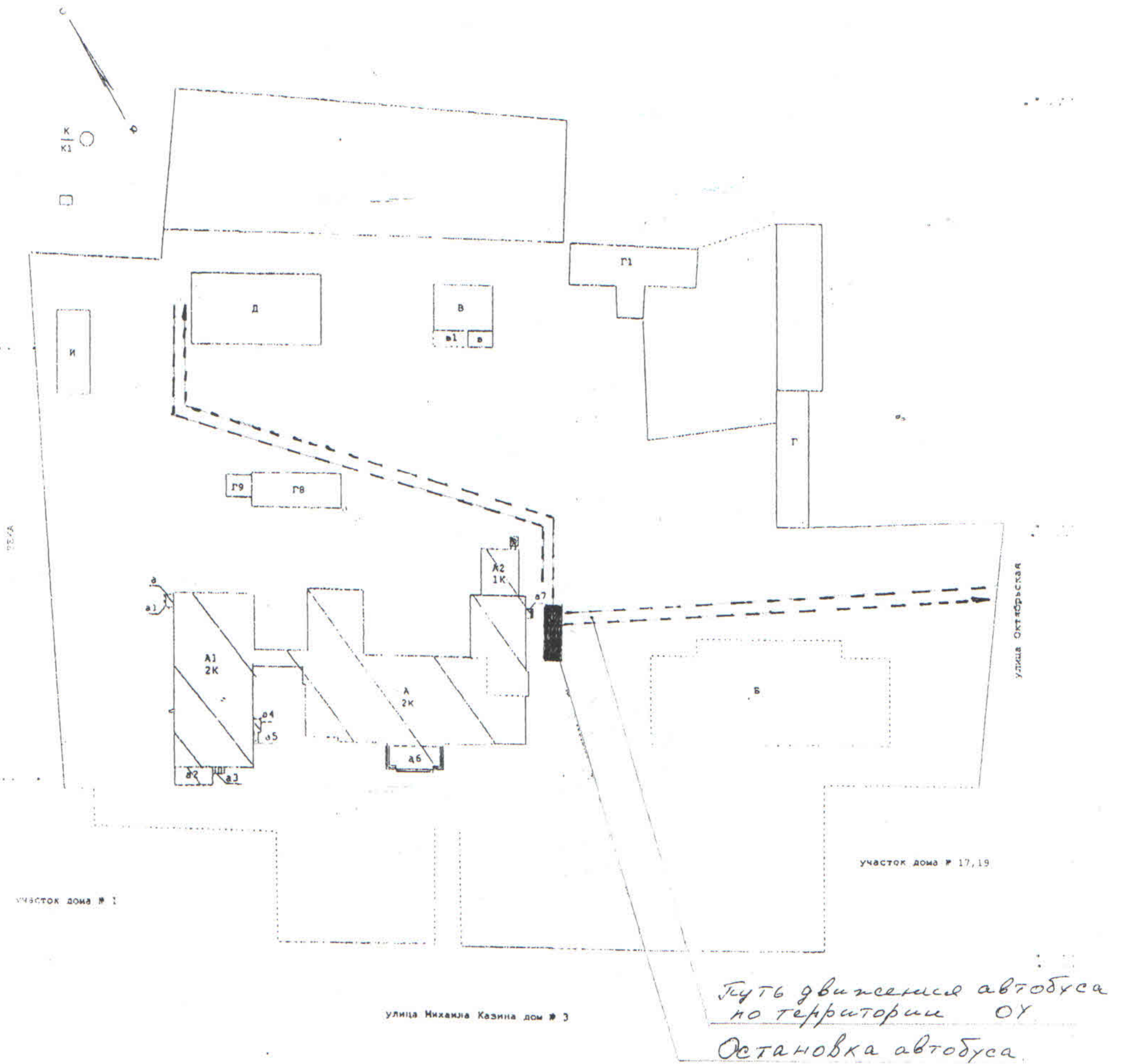
12%
уч.136

Истоур

Боровское

с.Бутка

3. Безопасное расположение остановки автобуса у образовательного учреждения.



III. Приложения.

План-схема пути движения транспортных средств и детей при проведении дорожных ремонтно-строительных работ вблизи ОУ.

